



Reachstacker com manipulador de
contêineres carregados
Capacidade 42.000 a 45.000 kg C
4230 TL – C 4531CH

SÉRIE 357

Linde Material Handling

Linde

Segurança

Os microprocessadores integrados medem constantemente o peso da carga, o ângulo e a extensão da lança; respondendo imediatamente a possíveis condições de sobrecarga, avisando o operador e desligando as funções de elevação e alcance telescópico, permitindo ao operador retornar a máquina a uma condição operacional segura.

Desempenho

A combinação de um motor de alta potência, baixa velocidade e alto torque, combinado com uma transmissão de 4 velocidades controlada eletronicamente, juntamente com um sistema hidráulico avançado, gerenciam o uso eficiente de energia, com velocidade de operação maximizada e reduzindo o desgaste dos componentes hidráulicos.

Conforto

A cabine, equipada para proporcionar ao operador um ambiente de trabalho espaçoso e com baixo estresse, possui uma ergonomia confortável e intuitiva que é vital para criar as condições de trabalho otimizadas necessárias para uma operação sustentada de alto desempenho.

Confiabilidade

O elevado desempenho do Reachstacker Linde é acompanhado pela robustez da sua construção. Os componentes da linha de transmissão de alta qualidade e serviço pesado são projetados para garantir máximo desempenho e durabilidade. Os elementos estruturais principais para serviços pesados proporcionam alívio de tensão nas áreas de suporte de carga, garantindo assim a integridade do produto por toda a vida.

Produtividade

O posicionamento central da cabine do operador otimiza a visibilidade do manipulador de carga nas operações de carga e descarga, e também ao redor da máquina ao trabalhar em áreas operacionais confinadas; Combinar o conforto do operador e o desempenho dos componentes com a ergonomia intuitiva aumenta ainda mais a facilidade de operação, que é a principal característica deste produto.

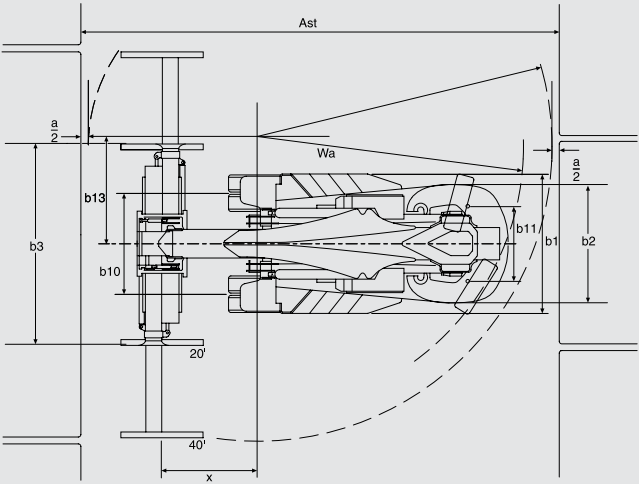
Dados técnicos

Características	1.1	Fabricante	LINDE	LINDE	LINDE	LINDE	LINDE
	1.2	Designação do modelo	C 4230TL/4	C 4230TL/5	C 4531TL/4	C 4531TL/5	C 4234TL/4
	1.3	Unidade de energia: bateria, diesel, gás LP, energia elétrica	Diesel	Diesel	Diesel	Diesel	Diesel
	1.4	Operação: manual, pedestre, stand-on, sentado, selecionador de pedidos	Cavaleiro sentado	Piloto sentado	Piloto sentado	Piloto sentado	Piloto sentado
	1,5	Capacidade de carga (L1, L 2, L 3)Q (kg)	42.000/30.000/16.000	42.000/30.000/16.000	45.000/31.000/16.000	45.000/31.000/16.000	42.000/34.000/17.000
	1.6	Centro de carga, primeira fila (L1)c (mm)	1760	1760	1760	1760	1760
		Centro de carga, segunda fila (L 2)c (mm)	3810	3810	3810	3810	3810
		Centro de carga, terceira fila (L 3)c (mm)	6250	6250	6250	6250	6250
	1,8	Centro do eixo até a face do garfo (L1–1/2 altura)x (mm)	2800/2600	2800/2600	2800/2600	2800/2600	2800/2600
	1,9	Distância entre eixose (mm)	6400	6400	6400	6400	6400
Pesos	2.1	Peso de serviçokg	70400	70400	71400	71400	73200
	2.2	Carga por eixo com carga, dianteira/traseira (L1)kg	97180/15220	97180/15220	101900/14500	101900/14500	97030/18170
		Carga por eixo sem carga, dianteiro/traseiro (L 2)kg	–	–	–	–	–
	2.3	Carga por eixo sem carga, dianteiro/traseiro (L1)kg	35900/34500	35900/34500	36400/35000	36400/35000	36100/37100
		Carga por eixo sem carga, dianteiro/traseiro (L 2)kg	–	–	–	–	–
Rodas e pneus	3.1	Pneus dianteiros/traseiros. SE = (superelástico), P = (pneumático)	P/P	P/P	P/P	P/P	P/P
	3.2	Tamanho do pneu dianteiro	18h00 x 25/40pr	18h00 x 25/40pr	18h00 x 25/40pr	18h00 x 25/40pr	18h00 x 25/40pr
	3.3	Tamanho do pneu traseiro	18h00 x 25/40pr	18h00 x 25/40pr	18h00 x 25/40pr	18h00 x 25/40pr	18h00 x 25/40pr
	3.5	Rodas, número, dianteira/traseira (x = acionada)	4x/2	4x/2	4x/2	4x/2	4x/2
	3.6	Largura da pista, frontalb10 (mm)	3030	3030	3030	3030	3030
	3.7	Largura da via, traseirab11 (mm)	2786	2786	2786	2786	2786
Dimensões	4.1	Ângulo de elevação da lança telescópica, elevado/abaixadoa/b (°)	56/0	61/0	56/0	61/0	56/0
	4.2	Altura da lança telescópica abaixadah1 (mm)	4900	4900	4900	4900	4900
	4.4	Elevador (L1, L 2, L 3)h3 (mm)	13400/11120/6850	15900/14100/11350	13400/11120/6850	15900/14100/11350	13400/11120/6850
	4,5	Altura, lança telescópica estendidah4 (mm)	1656019000	1656019000	16560		
	4.7	Altura da proteção superior (cabine)h6 (mm)	390039003900	390039003900			
	4.8	Altura, assento do operador/plataforma de apoioh7 (mm)	284028402840	284028402840			
	4.12	Altura do engate de reboqueh10 (mm)	600600600600	600600600600			
	4.15	Altura do Twistlock abaixadah13 (mm)	149514951495	149514951495			
	4.19	Comprimento total com fixaçãol1 (mm)	11618116181	11618116181	1161811618		
	4.20	Comprimento totall2 (mm)	840884088408	840884088408			
	4.21	Largura totalb1/b2 (mm)	4180/34004180/3400	4180/34004180/3400	4180/34004180/3400		
	4.24	Largura do acessório 20'/40'b3 (mm)	6050/121506050/12150	6050/121506050/12150	6050/121506050/12150	6050/12150	
	4.31	Distância mínima ao solo	m1 (mm)	345345345345			
	4.32	Distância ao solo, centro da distância entre eixos	m2 (mm)	300300300300			
	4.33	Empilhamento de contêiner de 20' no corredor	Ast (mm)	102251022510225	1022510225		
	4.34	Empilhamento de contêiner de 40' no corredor	Ast (mm)	130501305013050	1305013050		
	4.35	Raio de giro	Wa (mm)	860586058605	86058605		
	4.36	Distância mínima do ponto de articulação	b13 (mm)	340034003400	34003400		
Desempenho	5.1	Velocidade de deslocamento, com/sem carga	km/h	22/2522/2522/2522/25			
	5.2	Velocidade de elevação, com/sem carga	EM	0,28/0,390,28/0,390,28/0,390,28/0,39			
	5.3	Velocidade de descida, com/sem carga	EM	0,39/0,390,39/0,390,39/0,390,39/0,39			
	5.5	Força de tração, com/sem carga1 km/h	kN	325/–325/–325/–325/–325/–			
	5.6	Força máxima de tração, com/sem carga	kN	370/–370/–370/–370/–370/–			
	5.7	Capacidade de escalada, com/sem carga1 km/h	%	29/–29/–29/–29/–29/–			
	5.8	Capacidade máxima de subida, com/sem carga	%	33,9/34.533,9/34.533,9/34.533,9/34.533,9/34,5			
	5.9	Tempo de aceleração, com/sem carga	é	–	–	–	–
	5.10	Freio de serviço		Disco molhado	Disco molhado	Disco molhado	Disco molhado
	6.4	Tensão da bateria, capacidade nominal	V/Ah	24 V (2x 12/143)	24 V (2x 12/143)	24 V (2x 12/143)	24 V (2x 12/143)
Dirigir	7.1	Fabricante/tipo de motor	Cummins QSM 11	Cummins QSM 11	Cummins QSM 11	Cummins QSM 11	Cummins QSM 11
	7.2	Desempenho do motor de acordo com ISO 1585	kW	246	246	246	246
	7.3	Velocidade nominal1 minuto	2100	2100	2100	2100	2100
	7.4	Número de cilindros/deslocamento	/cm3	6/10820	6/10820	6/10820	6/10820
	7.5	Consumo de combustível de acordo com o ciclo VDI	l/h	–	–	–	–
Outro	8.1	Tipo de controle de acionamento		Conversão de torque 4/4	Conversão de torque 4/4	Conversão de torque 4/4	Conversão de torque 4/4
	8.2	Pressão de trabalho para acessórios	bar	160	160	160	160
	8.3	Fluxo de óleo para acessórios	l/min	–	–	–	–
	8.4	Nível de ruído, no ouvido do operador, proteção superior/cabine	dB(A)	74	74	74	74
	8.5	Acoplamento de reboque, versão/tipo DIN	ø (mm)	50	50	50	50

LINDE	LINDE	LINDE	LINDE	LINDE	LINDE	LINDE	LINDE	LINDE
C 4234TL/5	C 4535TL/4	C 4535TL/5	C 4026 CH/4	C 4026 CH/5	C 4030 CH/4	C 4030 CH/5	C 4531 CH/4	C 4531 CH/5
Diesel	Diesel	Diesel	Diesel	Diesel	Diesel	Diesel	Diesel	Diesel
Piloto sentado	Piloto sentado	Piloto sentado	Piloto sentado	Piloto sentado	Piloto sentado	Piloto sentado	Piloto sentado	Piloto sentado
42000/34000/17000	45000/35000/19000	45000/35000/19000	40000/26000/12000	40000/26000/12000	40000/30000/13000	40000/30000/13000	45000/31000/15000	45000/31000/15000
1760167016701760				1760	1760	1760	1670	1670
3810381038103810				3810	3810	3810	3810	3810
6250625062506250				6250	6250	6250	6250	6250
2800/26002800/26002800/26002800/2600				2800/2600	2800/2600	2800/2600	2800/2600	2800/2600
6400640064006400				6400	6400	6400	6400	6400
73200763007630073950				73950	76700	76700	81250	81250
97030/18170	103250/18050	103250/18050	99000/14950	99000/14950	98870/17830	98870/17830	110100/16150	110100/16150
–	–	–	–	–	–	–	–	–
36100/37100	38500/37800	38500/37800	41320/32630	41320/32630	41450/35250	41450/35250	44320/36920	44320/36920
–	–	–	–	–	–	–	–	–
P/P	P/P	P/P	P/P	P/P	P/P	P/P	P/P	P/P
18h00 x 25/40pr	18h00 x 33/40pr	18h00 x 33/40pr	18h00 x 25/40pr	18h00 x 25/40pr	18h00 x 25/40pr	18h00 x 25/40pr	18h00 x 33/40pr	18h00 x 33/40pr
18h00 x 25/40pr	18h00 x 33/40pr	18h00 x 33/40pr	18h00 x 25/40pr	18h00 x 25/40pr	18h00 x 25/40pr	18h00 x 25/40pr	18h00 x 33/40pr	18h00 x 33/40pr
4x/2	4x/2	4x/2	4x/2	4x/2	4x/2	4x/2	4x/2	4x/2
3030	3030	3030	3030	3030	3030	3030	3030	3030
2786	2786	2786	2786	2786	2786	2786	2786	2786
61/0	56/0	61/0	56/0	61/0	56/0	61/0	56/0	61/0
4900	5.000	5.000	5.000	5.000	4900	4900	5.000	5.000
15900/14100/11350	13500/11220/6950	16000/14200/11550	13075/10800/6550	15575/13780/ 11050	13075/10800 /6550	15575/13780/1105 0	13175/10900/6650	15675/13880/11550
190001666019100165601900016560190001666019100								
390040004000390039003900390040004000								
284029402940284028402840284029402940								
600700700600600600600700700								
149515951595149514951495149515951595								
1161811618116181161811618116181161811618								
840884088408840884088408840884088408								
4180/34004180/34004180/34004180/34004180/34004180/34004180/34004180/3400								
6050/121506050/121506050/121506050/121506050/121506050/121506050/121506050/12150								
345345345345345345345345345								
300300400400300300300400400								
10225102251022510225102251022510225								
1305013050130501305013050130501305013050								
86058605860586058605860586058605								
340034003400340034003400340034003400								
22/2522/2522/2522/2522/2522/2522/2522/25								
0,28/0,390,28/0,390,28/0,390,28/0,390,28/0,390,28/0,390,28/0,390,28/0,39								
0,39/0,390,39/0,390,39/0,390,39/0,390,39/0,390,39/0,390,39/0,390,39/0,39								
325/-325/-325/-325/-				325/-	325/-	325/-	325/-	325/-
370/-370/-370/-370/-				370/-	370/-	370/-	370/-	370/-
29/-29/-29/-29/-				29/-	29/-	29/-	29/-	29/-
33,9/34.533,9/34.533,9/34.533,9/34,5				33,9/34,5	33,9/34,5	33,9/34,5	33,9/34,5	33,9/34,5
–	–	–	–	–	–	–	–	–
Disco molhado	Disco molhado	Disco molhado	Disco molhado	Disco molhado	Disco molhado	Disco molhado	Disco molhado	Disco molhado
24 V (2x 12/143)	24 V (2x 12/143)	24 V (2x 12/143)	24 V (2x 12/143)	24 V (2x 12/143)	24 V (2x 12/143)	24 V (2x 12/143)	24 V (2x 12/143)	24 V (2x 12/143)
Cummins QSM 11	Cummins QSM 11	Cummins QSM 11	Cummins QSM 11	Cummins QSM 11	Cummins QSM 11	Cummins QSM 11	Cummins QSM 11	Cummins QSM 11
246	246	246	246	246	246	246	246	246
2100	2100	2100	2100	2100	2100	2100	2100	2100
6/10820	6/10820	6/10820	6/10820	6/10820	6/10820	6/10820	6/10820	6/10820
–	–	–	–	–	–	–	–	–
Conversão de torque 4/4	Conversão de torque 4/4	Conversão de torque 4/4	Conversão de torque 4/4	Conversão de torque 4/4	Conversão de torque 4/4	Conversão de torque 4/4	Conversão de torque 4/4	Conversão de torque 4/4
160	160	160	160	160	160	160	160	160
–	–	–	–	–	–	–	–	–
74	74	74	74	74	74	74	74	74
50	50	50	50	50	50	50	50	50

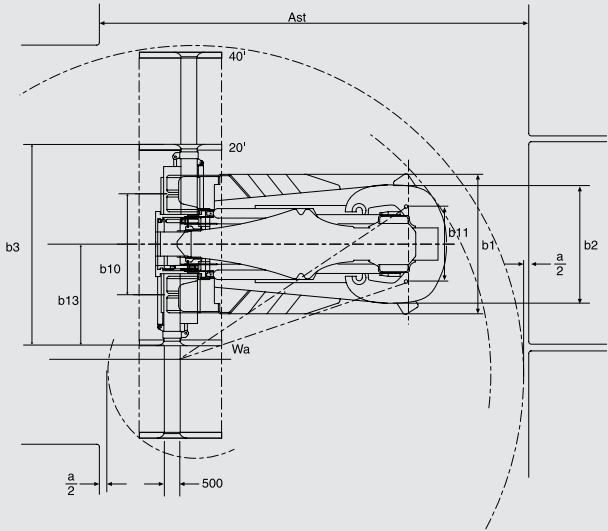
Corredor de empilhamento AST

	4	5
20'	12700	12900
40'	14400	14600

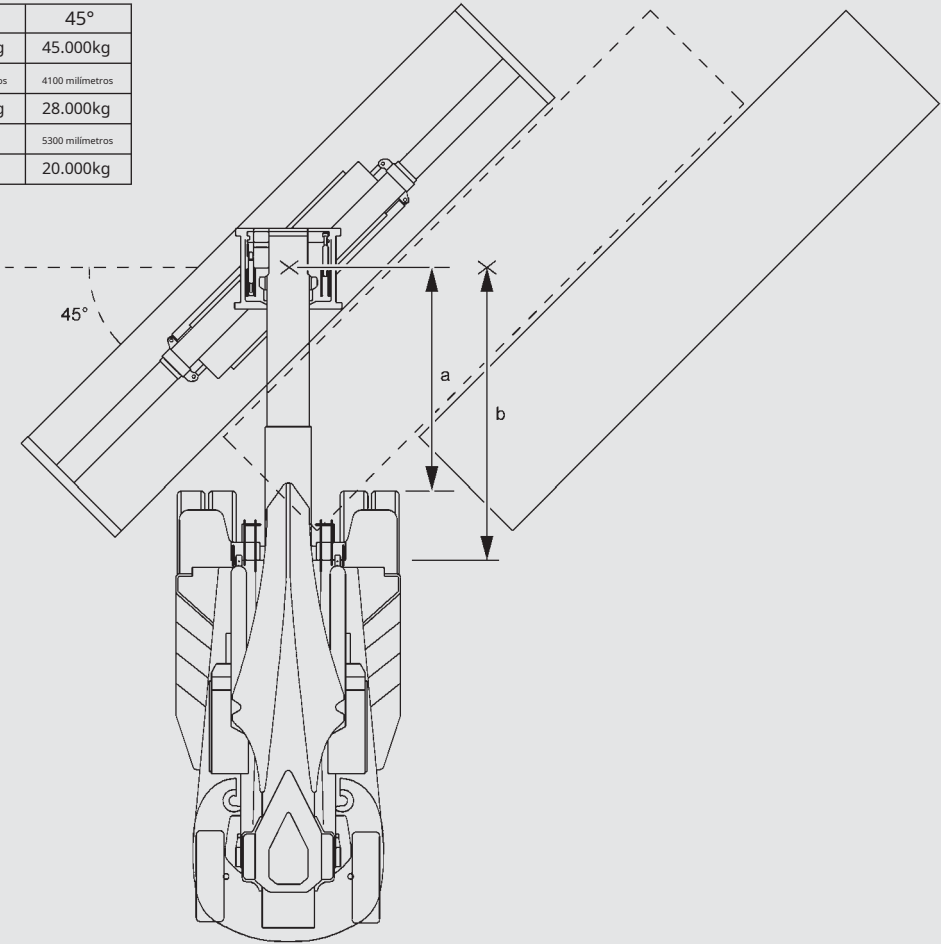


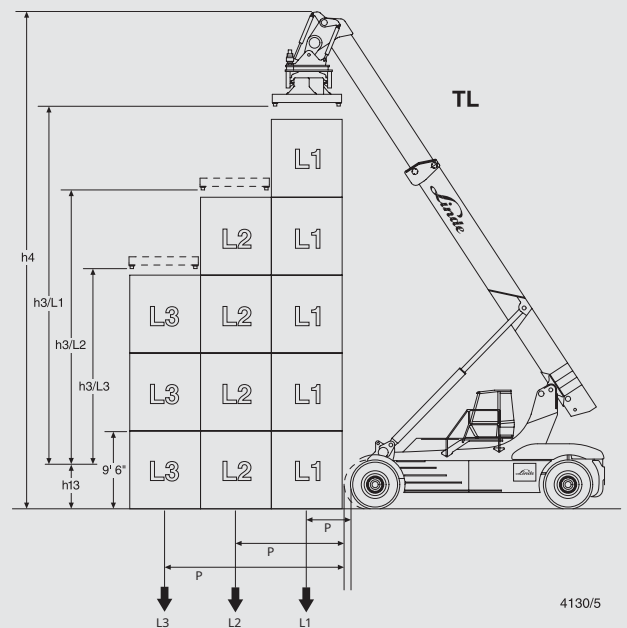
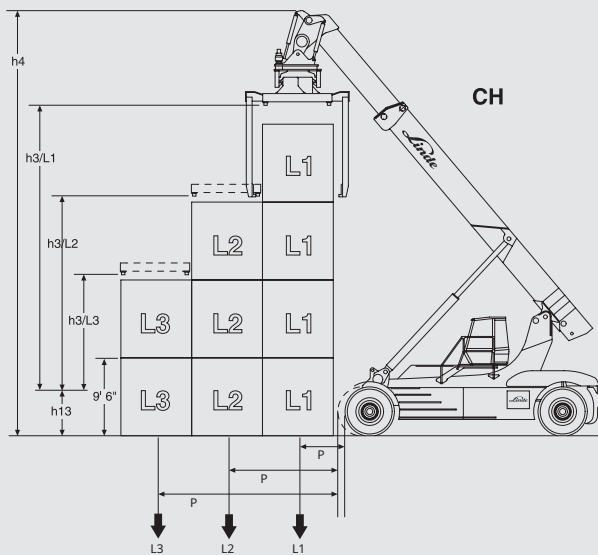
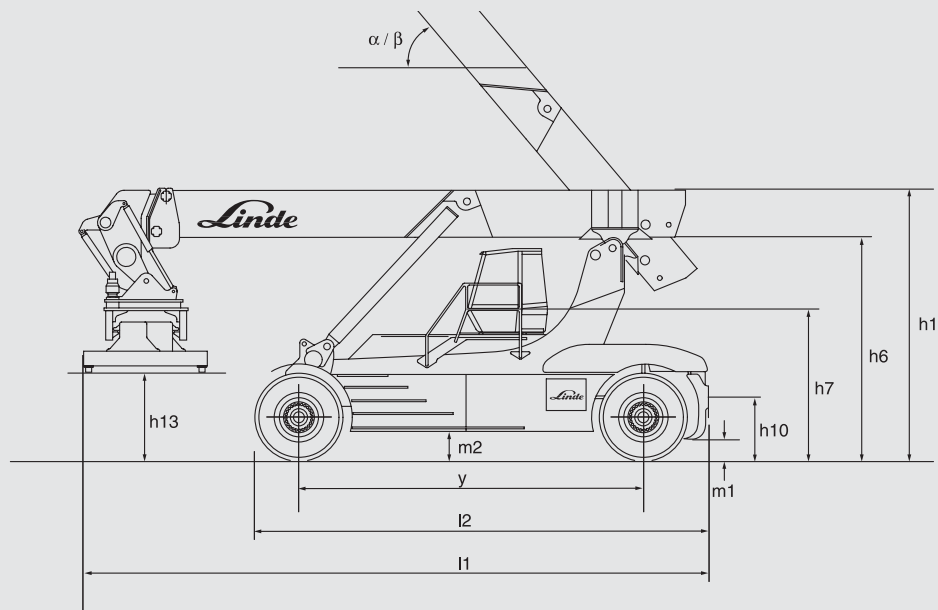
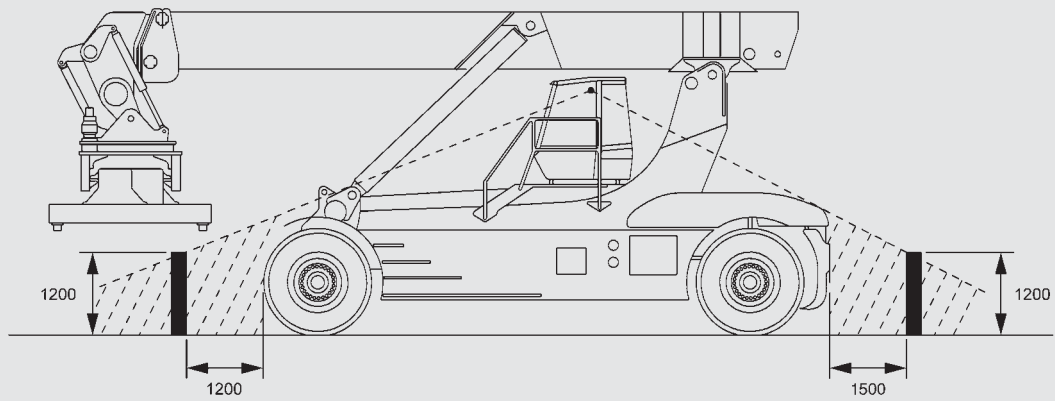
Corredor de viagem AST

	4	5
20'	10225	10225
40'	13050	13050



Rotação	30°	45°	30°	45°
Capacidade do modelo	42.000kg	42.000kg	45.000kg	45.000kg
Distância (a)	4200 milímetros	4100 milímetros	4200 milímetros	4100 milímetros
Capacidade (a)	25.000kg	25.000kg	28.000kg	28.000kg
Distância (b)	—	5300 milímetros	—	5300 milímetros
Capacidade (b)	—	20.000kg	—	20.000kg





Peso da carga do contêiner e altura de elevação (sob twistlocks)

Manipulador Toplift – TL

C 4230TL/4			8' 6"	C 4230TL/5			8' 6"	C 4230TL/4			9' 6"	C 4230TL/5			9' 6"						
				27			6 alto			15.900 milímetros											
37			5 alto	13.400 milímetros	37	25		5 alto	14100 milímetros				34			5 alto	15.900 milímetros				
42	30		4 alto	11120 milímetros	42	30	16	4 alto	11350 milímetros	42			4 alto			13.400 milímetros	42	30		4 alto	14100 milímetros
42	30				42	30	16			42			3 alto			11120 milímetros	42	30	16	3 alto	11350 milímetros
42	30				42	30	16			42			2 alto			6850 milímetros	42	30	16		
42	30	16	2 alto	6850 milímetros	42	30	16			42			16				42	30	16		
42	30	16			42	30	16			42			16				42	30	16		
eu 1	L2	L3			eu 1	L2	L3			eu 1			L2	L3			eu 1	L2	L3		

Manipulador Toplift – TL

C 4531TL/4			8' 6"			C 4531TL/5			8' 6"			C 4531TL/4			9' 6"			C 4531TL/5			9' 6"																																						
45			5 alto			13.400 milímetros			35			6 alto			15.900 milímetros			41			5 alto			15.900 milímetros																																			
45			31			4 alto			11120 milímetros			45			25			5 alto			14100 milímetros			45			31			4 alto			14100 milímetros																										
45			31									45			31			16			4 alto			11350 milímetros			45			31			16			4 alto			11350 milímetros																				
45			31			16			2 alto			6850 milímetros			45			31			16						45			31			16			3 alto			11120 milímetros																				
45			31			16									45			31			16			2 alto			6850 milímetros			45			31			16			2 alto			6850 milímetros																	
45			31			16									45			31			16						45			31			16						45			31			16			3 alto			11350 milímetros								
eu 1			L2			L3						eu 1			L2			L3						eu 1			L2			L3						eu 1			L2			L3						eu 1			L2			L3					

Manipulador Toplift – TL

C 4234TL/4			8' 6"			C 4234TL/5			8' 6"			C 4234TL/4			9' 6"			C 4234TL/5			9' 6"																																			
37			5 R1 alto			13.400 milímetros			27			6 alto R1			15.900 milímetros			34			5 alto			15.900 milímetros																																
42			34			4 R2 alto			11120 milímetros			37			25			5 R2 alto			14100 milímetros			42			31			4 alto			14100 milímetros																							
42			34									42			34			17			4 alto R3			11350 milímetros			42						4 alto			13.400 milímetros																				
42			34			17			2 altos R3			6850 milímetros			42			34			17						42			34			17			3 alto			11120 milímetros																	
42			34			17									42			34			17						42			34			17			2 alto			6850 milímetros																	
42			34			17									42			34			17						42			34			17						42			34			17			3 alto			11350 milímetros					
eu 1			L2			L3						eu 1			L2			L3									eu 1			L2			L3									eu 1			L2			L3								

Manipulador Toplift – TL

C 4535TL/4			8' 6"			C 4535TL/5			8' 6"			C 4535TL/4			9' 6"			C 4535TL/5			9' 6"																										
45			5 R1 alto			13.500 milímetros			35			6 alto R1			16.000 milímetros						41			5 R1 alto			16.000 milímetros																				
45			35			4 R2 alto			11220 milímetros			45			32			5 R2 alto			14200 milímetros			45			35			4 R2 alto			14200 milímetros														
45			35			19			3 alto R3			6.950 milímetros			45			35			19			4 alto R3			11550 milímetros			45			35			19			3 alto R3			11550 milímetros					
45			35			19						45			35			19						45			35			19			altos R2 11220 mm 2			45			35			19			altos R3 6950 mm		
45			35			19						45			35			19						45			35			19						45			35			19					
eu 1			L2			L3						eu 1			L2			L3						eu 1			L2			L3						eu 1			L2			L3					

Manipulador de Combinação – CH

C 4026 CH/4			8' 6"			C 4026 CH/5			8' 6"			C 4026 CH/4			9' 6"			C 4026 CH/5			9' 6"		
						33 22			5 R1 alto						4 altos R1 15575 mm 4			29			5 altos R1 15575 mm 4		
40	26		4 R1 alto			13075 milímetros			40	26	12	5 R2 alto			13775 milímetros			40	26		altos R2 13780 mm 3		
40	26		4 R2 alto			10800 milímetros			40	26	12	4 alto R3			11025 milímetros			40	26	12	altos R3 11050 mm		
40	26	12	2 altos R3			6550 milímetros			40	26	12							40	26	12			
40	26	12							40	26	12							40	26	12			
eu 1			L2	L3				eu 1			L2	L3				eu 1			L2	L3			

Manipulador de Combinação – CH

C 4030 CH/4			8' 6"			C 4030 CH/5			8' 6"			C 4030 CH/4			9' 6"			C 4030 CH/5			9' 6"		
						33 22			5 R1 alto			15575 milímetros						29			5 altos R1 15575 mm 4		
40	30		4 R1 alto			13075 milímetros			40	30	13	4 R2 alto			13780 milímetros			40	26		altos R2 13780 mm 3		
40	30		4 R2 alto			10800 milímetros			40	30	13	5 R2 alto			11050 milímetros			40	30	13	altos R3 11050 mm		
40	30	13	2 altos R3			6550 milímetros			40	30	13							40	30	13			
40	30	13							40	30	13							40	30	13			
eu 1	L2	L3							eu 1	L2	L3							eu 1	L2	L3			

Manipulador de Combinação – CH

C 4531 CH/4			8' 6"	C 4531 CH/5			8' 6"	C 4531 CH/4			9' 6"	C 4531 CH/5			9' 6"				
43			5 R1 alto	13175 milímetros	41 27			5 R1 alto	15675 milímetros	45			4 altos R1 13175 mm 3	36			5 R1 alto	15675 milímetros	
45	31		4 R2 alto	10900 milímetros	45	31	15	5 R2 alto	13880 milímetros	45	31		altos R2 10900 mm 2	45	31		4 R2 alto	13880 milímetros	
45	31				45	31	15	4 alto R3	11150 milímetros	45	31		altos R3 6650 mm	45	31	15	3 altos R3 11150 mm		
45	31	15	2 altos R3	6650 milímetros	45	31	15		45	31	15			45	31	15			
45	31	15			45	31	15		45	31	15			45	31	15			
eu 1	L2	L3			eu 1	L2	L3			eu 1	L2	L3			eu 1	L2	L3		

Equipamento padrão/equipamento opcional

Equipamento padrão

Cabine do motorista totalmente equipada com portas articuladas; limpadores e lavadores para pára-brisa, vidro traseiro e teto, aquecedor e desembaçador Cabine com
acionamento hidráulico, movimento para frente com janela de saída de segurança traseira (CH – modelos Combi-Handler)
Assento de classe conforto com suspensão hidráulica e ampla faixa de ajuste
Alavanca de função hidráulica proporcional que permite o posicionamento preciso da carga com função anti-stall automática
Volante com ângulo ajustável
Direção hidráulica hidrostática sem esforço; trava a trava parado
Filtro de ar de admissão do motor com elemento de segurança integrado
Filtros hidráulicos de alto desempenho que preservam a máxima pureza do óleo para longa vida útil de todos os componentes hidráulicos
Hidráulica de trabalho sob demanda, fornecimento de óleo por instalação de bomba dupla
Dispositivo de segurança contra sobrecarga; mede o peso e a posição da carga
Modem de transferência de dados para diagnóstico remoto de caminhões e aviso de falhas Display head-up abrangente; monitora todos os componentes principais
Luz de advertência mestre central
Motor diesel moderno com sistema de injeção de combustível de trilho único controlado eletronicamente, atendendo aos regulamentos de emissões europeus e internacionais
Transmissão powershift eletrônica automática de 4 velocidades para serviço pesado com proteção de segurança integrada; redução de marcha, intertravamento de avanço/ré

Equipamento opcional

Cabine com movimento para a frente, acionada hidraulicamente e com janela de saída de segurança traseira (modelos TL – Toplift)
Controle climático
Sistema de pré-aquecimento da cabine – queima de combustível ou elétrico
Sistema central de lubrificação – chassis, chassis e lança, chassis lança e espalhador
Entrada de ar de alto nível – cabine (apenas sistema de aquecimento)
Assento do operador aquecido
Assento adicional
Vidro colorido
Janela deslizante – lado direito
Assento com suspensão pneumática e compressor
Elevação vertical
Sistemas de direção por joystick ou mini-roda
Tomada elétrica na cabine – 12 volts
5 lança de empilhamento alto

Eixo motor robusto com redução de cubo duplo, incorporando freios multidisco tipo banho de óleo com zero necessidade de manutenção
Sistema hidráulico regenerativo para sistema de elevação e extensão
4 lança de empilhamento alto
Visor LCD incluindo medidor de combustível, relógio, horímetro e lâmpadas de controle, lâmpadas para todas as funções importantes do caminhão
Espaço de armazenamento abundante para escrita, materiais, latas de bebidas, etc.
Pneus pneumáticos
Espalhador telescópico toplift (modelos TL – Toplift)
Espalhador telescópico de elevação superior com braços de elevação dobráveis e batentes de extensão manuais em 20' – 24' – 30' – 40' (CH – modelos Combi-Handler) Rotação 95 graus / 185 graus
Deslocamento lateral 800 mm +/-
Iluminação rodoviária com luzes de ré montadas no suporte da lança e aviso sonoro
Luzes de trabalho montadas no guarda-lamas dianteiro 2 pares
Luzes de trabalho traseiras esquerda/direita montadas no suporte da lança
Luzes de trabalho montadas na lança 2 pares
Retrovisores de marcha-atrás – montados no chassis
Espelho retrovisor interno
Interruptor isolador da bateria com chave removível
Passo baixo à esquerda e à direita (CH – modelos Combi-Handler)
Freio de mão automático

Espelhos retrovisores aquecidos
Espelho interior panorâmico
Rádio com unidade de CD e alto-falantes
Luzes de trabalho montadas em espalhador 2 ou 4
Farol giratório ou farol intermitente
Paradas de extensão manual 20/24/40 ou 20/24/30/40 ou 20/30/40 (TL – modelos Toplift)
Cortina solar – frontal e superior
Extintor de incêndio (2 kg)
Aquecedor do líquido refrigerante do motor
Aquecedor de tanque hidráulico
Aquecedor do tanque de freio
Câmera montada em contrapeso com monitor
Corrimãos – nos degraus esquerdo e direito, no chassi superior direito
Degrau baixo à esquerda e à direita (modelos TL – Toplift)
Pintura personalizada

Características



Hidráulica com detecção de carga

- 3Deslocamento variável altamente eficiente bombas
- 3Óleo medido para função selecionada 3
- Sincronizado com a carga do caminhão e condições operacionais para desempenho otimizado

Gestão de carga Linde

- 3Sistema operacional gerenciado IQAN 3
- Componentes principais vinculados ao CanBus 3
- Condição controlada do caminhão e da carga 3
- tela de LCD
- 3Monitoramento constante de falhas

Sistema de potência e acionamento

3Motor potente – alto torque em

baixa velocidade

34 velocidades controladas eletronicamente transmissão

3Eixo motriz de via larga com disco molhado sistema de travagem

3Proteção da linha de transmissão com built-in inibidores operacionais: redução de marcha, mudança de direção reversa, taxa de mudança de marcha

Chassi estável e robusto

3Chassi principal resistente para tratamento otimizado do estresse 3

Construção robusta da lança para manuseio seguro de carga

3Painéis laterais de calibre pesado fornecendo proteção contra impacto

Motor potente e moderno 3Emissões

do motor diesel Estágio II 3

Turbocompressor e Intercooler 36 cilindros – 11 litros

3246 kW (330 cv) a 2.100 rpm 3

torque máximo 1674@1100 rpm



Compartimento dos operadores

- 3Assento totalmente ajustável de alta qualidade 3
- Aquecimento e ventilação de ar forçado sistema
- 3Coluna de direção ajustável 3Apoio de braço ajustável e hidráulico console de controle
- 3Posição otimizada de controle do operador instrumentação



Exibição abrangente

- 3Idiomas – 8 europeus 3Motor – temperatura da água, óleo pressão, tacômetro, torque do motor 3
- Transmissão – pressão do óleo e temperatura
- 3Hidráulico e Freio – temperatura do óleo
- 3Combustível – nível e taxa de uso 3
- Elétrica – estado da bateria 3Ar – aviso de restrição do filtro



Espalhador telescópico

- 3Rotação 95/185 graus 3Cilindros duplos de deslocamento lateral 3
- Deslocamento lateral 800 mm +/- 3
- Cilindros de extensão internos 3Estaca inclinada +/- 2 graus 3Unidades de cubo de freio duplo 3Bloqueio de segurança Twistlock